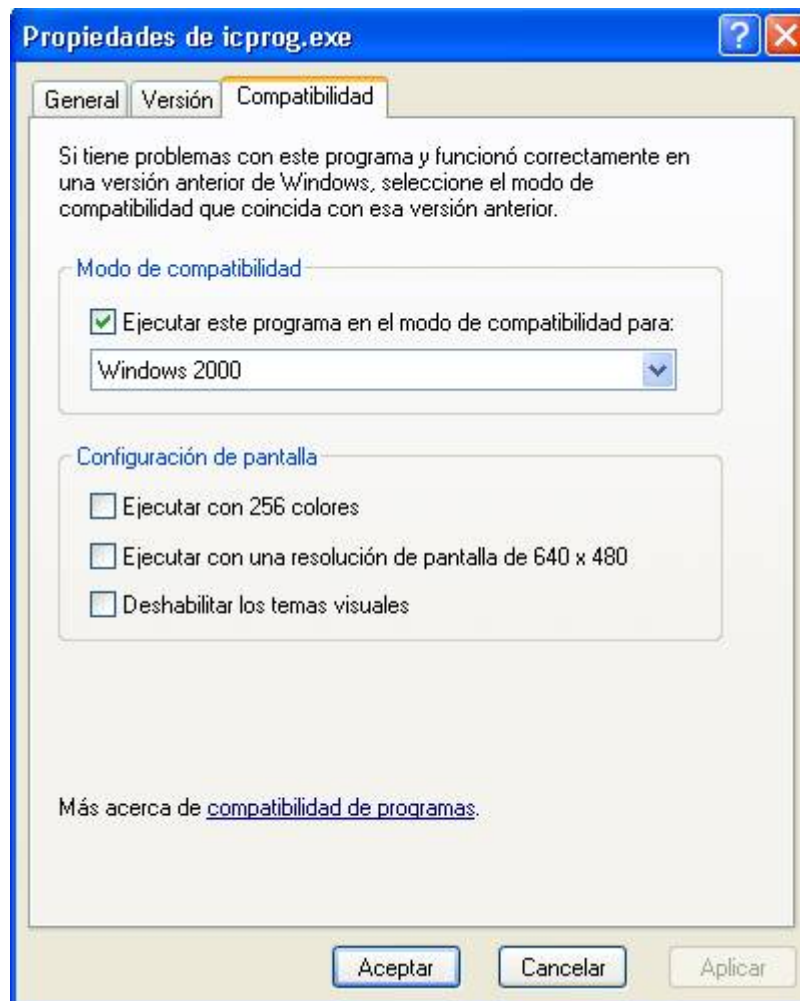


## CONFIGURACION DE IC-PROG PARA WINDOWS XP

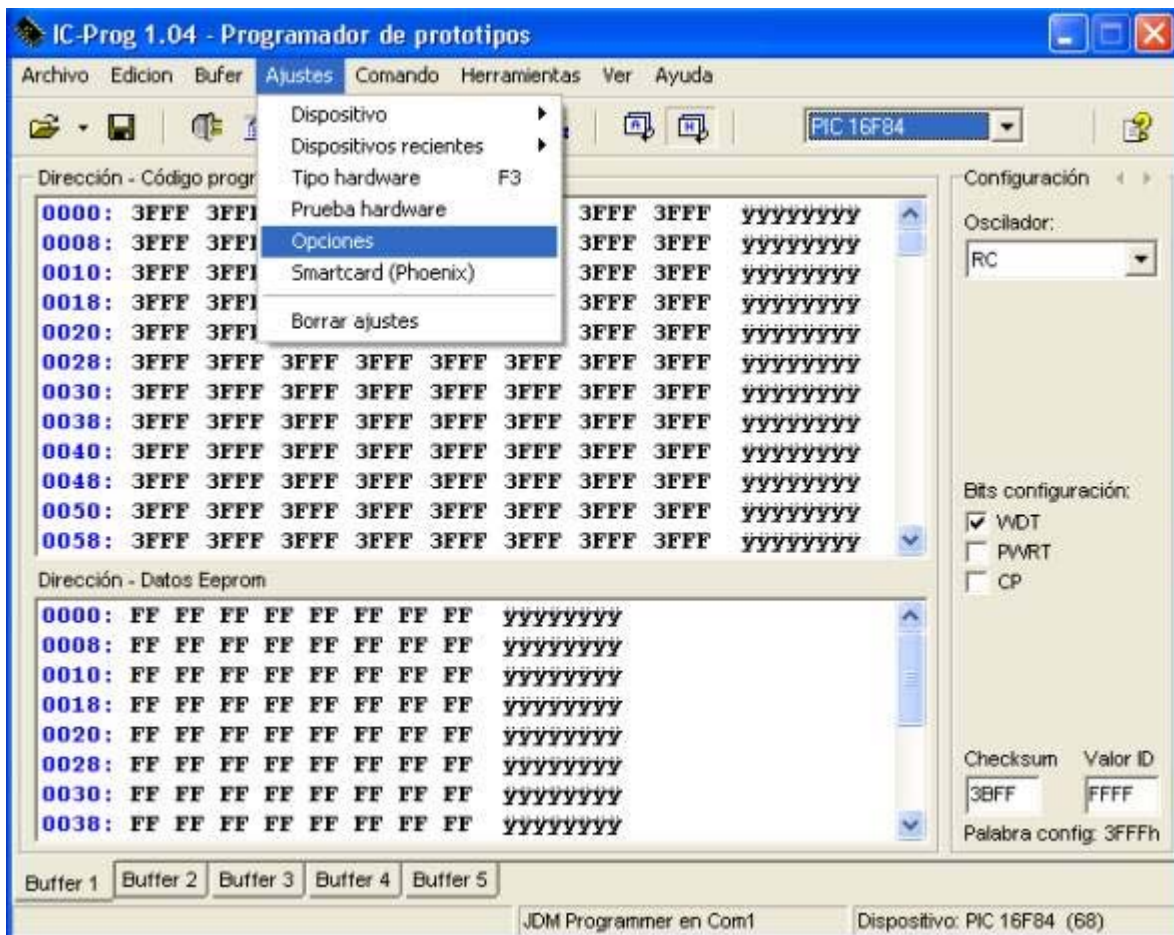
En este apartado explicaremos de manera sencilla, la configuración del programador ic-prog para poder ser utilizado en un sistema operativo Windows xp. Los pasos a seguir son los siguientes:

1. Debe copiar el fichero [icprog.sys](#) para compatibilidad con windows 2000, en la misma carpeta donde se encuentra Icprog.exe. (pulse aquí para bajarse el fichero icprog.sys)
2. Haga click con el botón derecho del ratón sobre el icono del icprog.exe y seleccione la opción propiedades.  
Deberá aparecer la siguiente ventana:

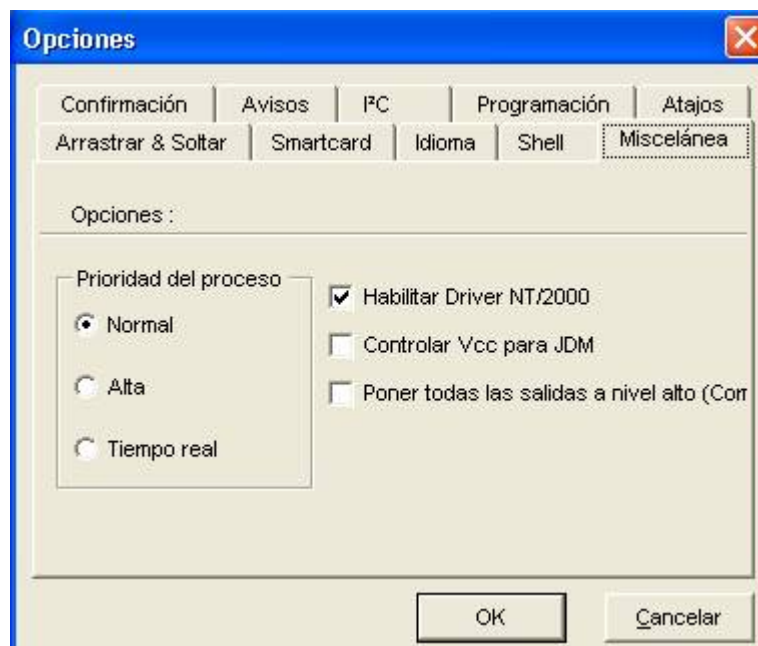


Pulse sobre la pestaña **Compatibilidad** y configure las opciones tal y como aparecen en esta imagen de arriba, seleccionando la casilla "Ejecutar este programa en el modo de compatibilidad para:" y eligiendo la opción **Windows 2000**. Pulse **Aplicar** y después **Aceptar** .

**3.** Ahora ejecute el programa **Ic-prog**, puede que le aparezca unos mensajes de error, acepte todos los mensajes de errores que aparezcan.



Una vez arrancado el programa pulse sobre la pestaña "Ajustes" y seleccione "Opciones".  
Le aparecerá una nueva ventana como esta:



Por último, seleccione la pestaña de miscelánea y habilite el Driver NT/2000.

**Su programa Ic-prog ya está listo para ser utilizado en**

## **Windows xp !!**